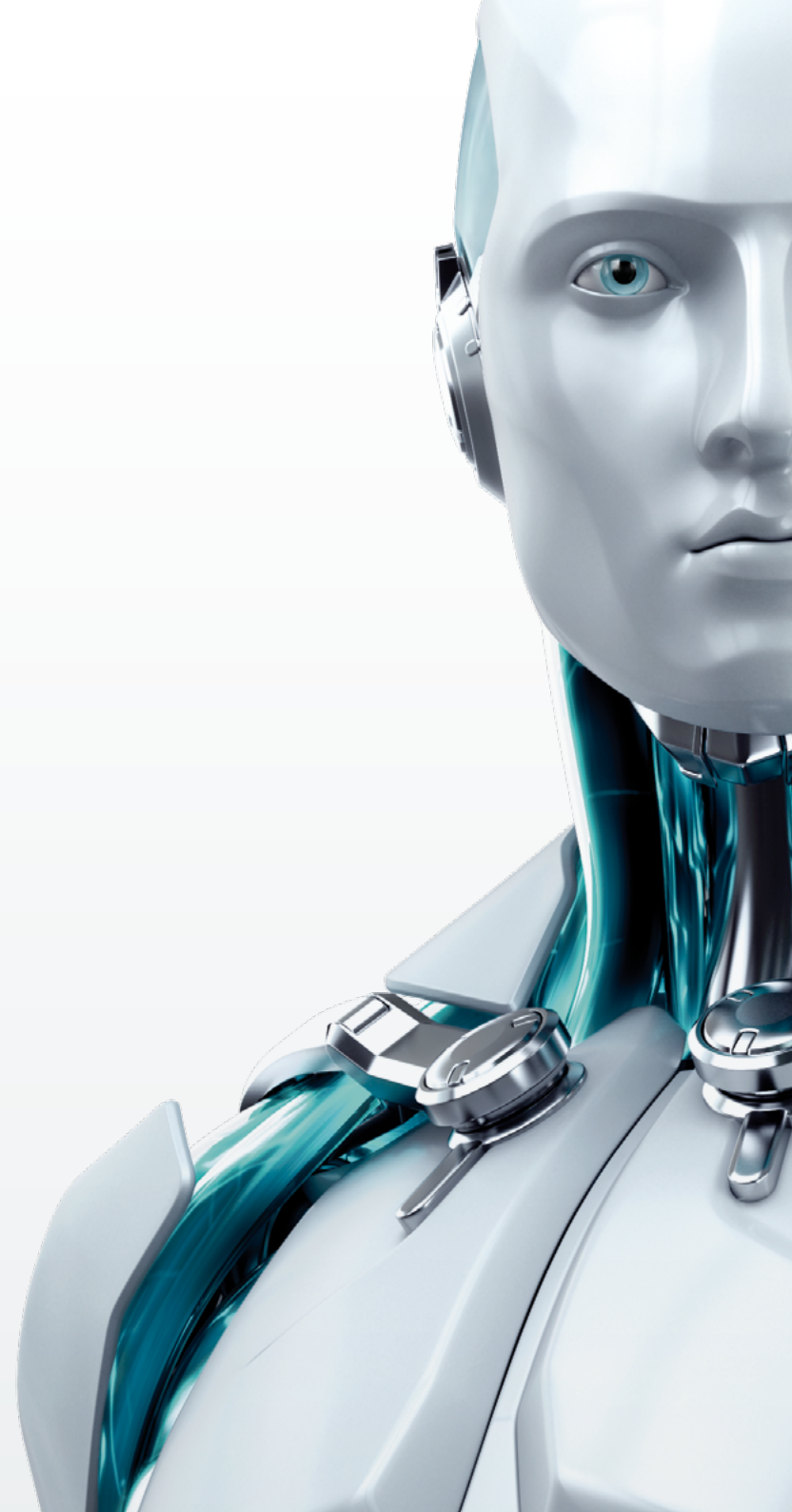


ESET **FILE SECURITY**

FÜR MICROSOFT WINDOWS SERVER
FÜR MICROSOFT WINDOWS SERVER CORE



www.eset.de





Systemanforderungen:

Microsoft Windows Server 2000
Microsoft Windows Server 2003 (32 & 64-bit)
Microsoft Windows Server 2008 (32 & 64-bit)
Microsoft Windows Server 2008 R2

Microsoft Windows Server 2008 Core
Microsoft Windows Server 2008 R2 Core

Prozessorarchitektur:

Intel®/AMD® x86/x64



FUNKTION

Antivirus und Antispyware

- Eliminiert alle Arten von Bedrohungen wie Viren, Rootkits, Würmer und Spyware
- Überprüft Ihre auf dem Server gespeicherten Daten in Echtzeit
- ESET Selbstschutz verhindert die Deaktivierung des Produkts durch Malware und unautorisierte Zugriffe
- Die fortschrittliche ThreatSense®-Technologie kombiniert Geschwindigkeit, Präzision und geringe Systembelastung

Plattformübergreifender Schutz

- Erkennt und eliminiert Malware sowohl für Windows-, Mac- als auch Linux-Systeme
- Verhindert die Verbreitung von Malware von einer Plattform auf andere

Minimale Systembelastung

- Bietet bewährten Schutz und lässt ausreichend Systemressourcen für die eigentlichen Serveraufgaben

Remote Administration

- Kompatibel mit ESET Remote Administrator und unterstützt die Verwaltung über ein Webinterface
- Ermöglicht remote das Ausrollen, Verwalten, Updaten, sowie das Ausführen von Skripten und Berichten für alle Instanzen der ESET File Security für Microsoft Windows Server (Core)
- Ermöglicht das Planen von On-Demand-Scans, Aktionen und Security Tasks
- Beinhaltet ein vollwertiges Kommandozeilen-Interface für einfachste Verwaltung einzelner Server Core Installationen

Reibungsloser Systembetrieb

- Identifikation der Nutzerkonten, die für Eindringversuche missbraucht werden
- Passwortschutz vor Deinstallation
- Schließt automatisch kritische Serverdateien von der Prüfung aus
- Erkennt automatisch Serversoftware wie Microsoft SQL Server und Microsoft IIS
- Erkennt automatisch Serverrollen und schließt kritische Serverdateien wie Datenbanken und Paging Files vom On-Access-Scan aus, was die Netzwerklast erheblich reduziert

ESET SysInspector

- Führt Tiefenanalysen des Systems durch und lässt mögliche Sicherheitslecks schnell auffinden (nicht verfügbar in der Core-Version)

ESET SysRescue

- Erlaubt das Erstellen von bootfähigen Rettungsmedien mit installiertem Malwarescanner, um selbst hartnäckige und tief im System versteckte Bedrohungen säubern zu können